



Angkasa Pura | LOGISTICS

# COMPANY PROFILE

[www.aplog.co](http://www.aplog.co)



# WELCOME

---



## Globally Connected

Angkasa Pura Logistics (APLOG) is one of the best supply chain companies in Indonesia.



Angkasa Pura | LOGISTICS

# DAFTAR ISI

## TABLE OF CONTENTS

03	<b>SEKILAS TENTANG PT ANGKASA PURA LOGISTIK (APLog)</b> <i>APLog at a Glance</i>	➤
05	<b>KANTOR CABANG</b> <i>Branch</i>	➤
06	<b>PRODUK DAN LAYANAN</b> <i>Product &amp; Services</i>	➤
08	<b>TERMINAL KARGO OPERATOR</b> <i>Cargo Terminal Operator</i>	➤
09	<b>REGULATED AGENT</b>	➤
10	<b>PENGIRIMAN MULTIMODA</b> <i>Freight Forwarding</i>	➤
11	<b>TOTAL BAGGAGE SOLUTION</b> <i>Wrapping, Strapping &amp; Packaging</i>	➤
12	<b>PERGUDANGAN DAN DISTRIBUSI</b> <i>Warehouse &amp; Distribution</i>	➤
13	<b>AIR FREIGHT</b> <i>Air Freight</i>	➤
15	<b>KURIR EXPRESS</b> <i>Courier Express</i>	➤
17	<b>AFILIASI</b> <i>Affiliate</i>	➤
18	<b>GALERI</b> <i>Gallery</i>	➤

## SEKILAS TENTANG APLOG

PT Angkasa Pura Logistik (APLog) adalah salah satu perusahaan rantai pasok terbaik di Indonesia. Transportasi dan teknologi yang kami miliki menempatkan bisnis kami ditingkat terbaik melalui jaringan angkutan udara, angkutan laut dan angkutan darat secara global untuk mengakomodir seluruh kegiatan kami dari timur hingga barat wilayah kepulauan Indonesia.

Melalui jaringan global yang kami miliki, kami mampu memberikan kualitas pelayanan terbaik secara terus menerus dengan memberikan rasa nyaman, aman serta keakuratan dalam memberikan solusi atau pun ide-ide untuk segala pemecahan masalah demi tercapainya rasa puas pelanggan kami.

APLog hadir dengan pelayanan yang sudah terintegrasi di moda angkutan udara, angkutan laut dan angkutan darat serta ditunjang dengan sertifikasi Pengusaha Pengurusan Jasa Kepabeanan (PPJK) guna menjalankan proses customs yang diimbangi dengan kemampuan Cargo Handling yang handal untuk memastikan keamanan dan keselamatan barang-barang kargo pelanggan kami.

APLog juga menangani pengelolaan warehousing, cargo handling serta X-ray untuk melengkapi service terbaik kepada customer kami.

## APLOG AT A GLANCE

PT Angkasa Pura Logistik (APLog) is one of the best supply chain companies in Indonesia with transportation and logistics activities supported by our technology. We put our business to the highest level in the global air, sea and land freight networks to accommodate our activities from the east to the west of the Indonesian archipelago.

Through our global network, we can provide the highest quality services continuously by providing comfort, safety and accuracy in providing solutions or ideas to achieve customer satisfaction.

APLog integrated services thru transportation chains Air freight, Sea freight and Land Freight - combined with our skills on customs process with PPJK licensed as well as handling skills and also our readiness facility on warehousing and cargo handling - will present high value added to our customers.

APLog also handles the management of warehousing, cargo handling and X-ray to complete the best service to the customer.

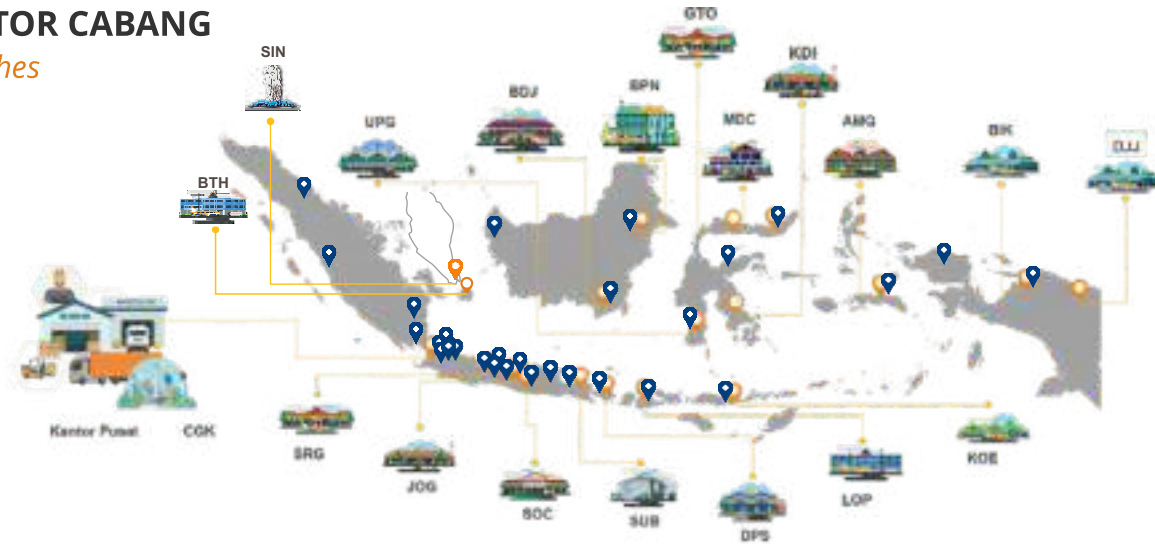


Angkasa Pura | LOGISTICS



## KANTOR CABANG

Branches



### Courier Express in 2020

Coverage Area in 43 Points from 25 Provinces in Indonesia

Jakarta (CGK)	Surabaya	Manado	Bekasi	Pekalongan	Probolinggo	Batam	Pontianak
Semarang	Denpasar	Sentani	Tegal	Kudus	Banyuwangi	Padang	Lampung
Makassar	Balikpapan	Ambon	Bogor	Purwokerto	Gorontalo	Palembang	Tarakan
Jogjakarta	Banjarmasin	Kupang	Tasikmalaya	Malang	Biak	Medan	Serang
Solo	Bandung	Mataram	Cirebon	Madiun	Kendari	Palangkaraya	Pekanbaru

**CGK** Jakarta

BRANCH

**KDI** Kendari

BRANCH

CARGO TERMINAL

**AMQ** Ambon

BRANCH

CARGO TERMINAL

**MDC** Manado

BRANCH

CARGO TERMINAL

**KOE** Kupang

BRANCH

CARGO TERMINAL

**UPG** Makassar

BRANCH

REGULATED AGENT

CARGO TERMINAL

**DPS** Denpasar

BRANCH

REGULATED AGENT

CARGO TERMINAL

**LOP** Lombok

BRANCH

CARGO TERMINAL

**SRG** Semarang

BRANCH

CARGO TERMINAL

**JOG** Yogyakarta

BRANCH

CARGO TERMINAL

**BPN** Balikpapan

BRANCH

REGULATED AGENT

CARGO TERMINAL

**SUB** Surabaya

BRANCH

REGULATED AGENT

CARGO TERMINAL

**DJJ** Sentani

BRANCH

REGULATED AGENT

**BIK** Biak

BRANCH

CARGO TERMINAL

**SOC** Solo

BRANCH

CARGO TERMINAL

**GTO** Gorontalo

BRANCH

CARGO TERMINAL

**BDJ** Banjarmasin

BRANCH

REGULATED AGENT

CARGO TERMINAL

**BTH** Batam

BRANCH

**SIN** Singapore

BRANCH





# **PRODUK DAN LAYANAN**

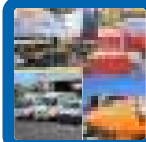
*Product & Services*



Terminal Kargo Operator  
*Cargo Terminal Operator*



Regulated Agent



Pengiriman Multimoda  
*Freight Forwarding*



Pergudangan dan Distribusi  
*Warehouse & Distribution*



Total Baggage Solution (TBS)  
*Wrapping, Strapping, Packaging*



Air Freight



Kurir Express  
*Courier Express*



## TERMINAL KARGO OPERATOR

### *Cargo Terminal Operator*

Terminal Kargo PT Angkasa Pura Logistik adalah salah satu operator terminal kargo terbaik di Indonesia, kami menangani sekitar 350,000 ton angkutan udara dan pos per tahunnya. Kami adalah titik kunci di dalam rantai pasok barang-barang international dan domestik yang dimuat serta dibongkar di Angkasa Pura Airports. Kami memiliki 15 Terminal kargo untuk memberikan kualitas superior dengan ruang yang luas dengan standard operasi prosedur yang baik untuk melayani penanganan kargo fisik impor-ekspor maupun layanan kargo transshipment.



*Angkasa Pura Logistics cargo terminal is one of the best cargo terminal operators in Indonesia, we handle around 350.000 tonnes of airfreight and post per year. We are the key point in the supply chain where international and domestic goods are loaded and unloaded in Angkasa Pura Airports. We have 15 cargo terminals to provide superior quality with extensive space and standard operating procedures of physical cargo handling service to import-export and transshipment cargo.*



## REGULATED AGENT

Regulated Agent PT Angkasa Pura Logistik diperkenalkan untuk memperkuat keamanan kargo udara sejak tahun 2012. Regulated Agent kami telah disertifikasi oleh Kementerian Perhubungan Republik Indonesia untuk melakukan pemeriksaan keamanan kargo serta bertanggung jawab untuk menyediakan perlindungan keamanan pengiriman kargo udara yang akan diserahkan kepada perusahaan penerbangan dengan mengeluarkan Consignment Security Declaration (CSD) yang ditangani oleh tim profesional. Kami memiliki 6 Regulated Agent yang berlokasi di Surabaya, Bali, Balikpapan, Banjarmasin, Makassar, dan Jayapura.

*Angkasa Pura Logistics Regulated Agent was introduced to strengthen the security of air cargo since 2012. Our Regulated Agent has been certified by Ministry of Transportation Republic Indonesia to do cargo check, responsible for providing security protection for cargo shipments that have been inspected until they are handed over to airlines, issue the Consignment Security Declaration (CSD), and provide the professional team. We have 6 Regulated Agents located in Surabaya, Bali, Balikpapan, Banjarmasin, Makassar, and Jayapura.*



## PENGIRIMAN MULTIMODA

### *Freight Forwarding*



Layanan logistik kami mampu menangani ekspor-impor angkutan udara, angkutan darat, angkutan laut termasuk kargo transshipment, juga pengiriman door to door, bea cukai, dan konsolidasi. Kami merampingkan operasi pengiriman dan memastikan pelanggan untuk menerima barang mereka dengan tepat waktu. Melalui jaringan global kami, kami dapat memberikan layanan berkualitas tinggi kepada pelanggan secara berkesinambungan dengan memberikan kenyamanan, keamanan, serta akurat dalam memberikan solusi ataupun ide untuk mencapai kepuasan kepada pelanggan kami.

*Angkasa Pura Logistic Forwarding is able to handle both export and import, air freight, land freight, and sea freight shipment including transshipment cargo, door to door delivery, customs clearance, and consolidation. We streamline shipping operations and make sure customer receive their items in a timely manner. Through our global network, we can provide the highest quality services continuously by providing comfort, safety and accuracy in providing solutions or ideas to achieve customer satisfaction.*



## TOTAL BAGGAGE SOLUTION

### *Wrapping. Strapping & Packaging*

Total Baggage Solution (TBS) adalah layanan jasa kami yang berlokasi di terminal bandara untuk pembungkus, pengikat, serta melakukan pengepakan dengan tujuan untuk memberikan kenyamanan bagi pelanggan kami dalam membawa barang-barang bagasi mereka. TBS kami saat ini tersedia di 16 terminal bandara sejak diperkenalkan pada tahun 2014. Untuk pelanggan yang ingin meninggalkan barang bawaan mereka, kami pun menyediakan layanan "Left Luggage" di bandara I Gusti Ngurah Rai Bali dan di Bandara International Lombok.

*Total Baggage Solution (TBS) is the airport terminal services including wrapping, strapping, and packaging to provide customers convenience in bringing their baggage and belongings. Total Baggage Solutions are now available in 16 airport terminals since was introduced in 2014. For customers who want to leave their luggage or belongings, we provide "Left Luggage" service in I Gusti Ngurah Rai Bali and Lombok International Airport.*



## PERGUDANGAN DAN DISTRIBUSI

### *Warehouse & Distribution*

Gudang PT Angkasa Pura Logistik berfokus untuk menjaga dan memantau barang inventaris pelanggan kami. Kami memberikan solusi terbaik untuk masalah manajemen inventaris dengan memberikan informasi secara real-time menggunakan Warehouse Management System (WMS) yang kami punya dan kami terapkan di semua proses pergudangan, termasuk laporan stok persediaan dan juga data antar muka. Gudang kami dilengkapi oleh pengendalian hama dan sistem keamanan lainnya guna mendukung sanitasi serta keamanan gudang, Kami pun melayani tepat dan profesional. Gudang Logistik Angkasa Pura telah didirikan di beberapa area jangkauan kami, yaitu Jakarta, Bali, Balikpapan, dan Surabaya.

*Angkasa Pura Logistics Warehouse focused on providing service for keeping and monitoring customers inventory. We give solutions for inventory management problems by providing realtime information using Warehouse Management System (WMS) in all warehousing process including inventory stock report and data interface. Our warehouse also occupied by pest control and security system to support warehouse sanitation and security. We also serve our customers to distribute their goods properly and professionally. Angkasa Pura Logistics Warehouse have been established in some of our coverage area, those are Jakarta, Bali, Balikpapan, and Surabaya.*

# AIR FREIGHT

*Air Freight*



## AIR FREIGHT

### *Air Freight*

Angkutan Udara secara luas diakui sebagai pilihan terbaik dari segi kecepatan dan efisiensi waktu dalam melakukan pengiriman barang. APLOG Air Freight melayani penerbangan khusus kargo dengan menggunakan pesawat freighter. Setiap kebutuhan anda, baik itu pengiriman perorangan, perusahaan atau angkutan lainnya, APLOG Air Freight akan melakukan pendekatan yang disesuaikan dengan kebutuhan serta memberikan layanan pribadi yang dirancang untuk mendukung semua tingkat bisnis yang ada. Berapapun ukuran, berat atau apapun jenis barang yang ingin anda kirimkan, kami akan melayani sesuai dengan waktu dan anggaran yang diinginkan. Tidak diragukan lagi kemampuan untuk memindahkan barang melalui udara kami adalah pilihan yang tepat.

Air Freight is widely recognized as the best option in terms of the speed and efficiency of time for the delivery of goods. APLOG Air Freight serves special flights using cargo aircraft. For your every need, whether it is shipping individuals, companies or other transportation, APLOG Air Freight will make offers tailored to your needs and provide personalized services designed to support all levels of existing business. Regardless of size, weight or whatever type of item that you want us to deliver, we will serve according to the desired time and budget. There is no doubt that the ability to move goods by air, we are the right choice.



Angkasa Pura | LOGISTICS



# KURIR EXPRESS

## *Courier Express*

APLOG Express melayani jasa pengiriman door to door dengan konstrain waktu yang singkat, berfokus pada first mile dan last mile logistic serta collection point yang strategis pada area bisnis. Didukung dengan teknologi yang kami miliki dan sumber daya manusia yang professional untuk menghandle barang-barang seperti dangerous good, marine product, perishable goods & valuable goods , Kami menginginkan pelanggan kami mendapatkan keuntungan dari prasarana, sumber daya dan pengalaman yang kami miliki dengan pelayanan yang handal dan biaya yang kompetitif dari kami.



APLOG Express provides door to door delivery services with short time constraints, focusing on first mile and last mile logistics as well as strategic collection points in the business area. Supported by our technology and professional human resources to handle goods such as dangerous good, marine products, perishable goods & valuable goods, we want our customers to benefit from the infrastructure, resources and experience we have with services that we reliable and competitive cost from us.



ALFI / ILFA (Asosiasi Logistik dan Forwarder Indonesia / Indonesian Logistics & Forwarders Association) adalah asosiasi yang mengembangkan industri jasa *Freight Forwarding* dan Kepabeanan di Indonesia yang menjadikan anggotanya sebagai "arsitek" yang berdaya saing global di kegiatan logistik dalam negeri dan luar negeri yang berorientasi kepada kepuasan pelanggan.

*ALFI / ILFA (Indonesian Logistics & Forwarder Association) is an association that develops the Freight and Customs Service industry in Indonesia that makes its members as global competitive architects in domestic and overseas logistics activities oriented towards customer satisfaction.*



Combined Logistics Network (CLN) adalah jaringan global yang terdiri dari 300 forwarder internasional independen dengan fokus global dan solusi lokal. Spesialisasi CLN adalah menghubungkan peralatan pengiriman barang dan logistik yang kuat dan independen serta mempersatukan di bawah satu jaringan yang kuat dan menekankan pada hubungan bisnis yang baik antara agen-agen di seluruh dunia dengan menyediakan landasan bersama untuk merek dan jaringan profesional.

*Combined Logistics Network (CLN) is a global network of 300 independent international forwarders with global focus and local solutions. CLN's specialization is connecting powerful, independent and integrated logistics and shipping equipment under a strong network that emphasizes good business relationships between agents worldwide by providing common brands and professional networks.*



Freight Network Corporation (FNC) adalah jaringan logistik global yang di dalamnya terdapat lebih dari 400 perusahaan pengiriman barang ringan dan logistik menengah di lebih dari 100 negara di seluruh dunia.

*Freight Network Corporation (FNC) is a global logistics network with more than 400 medium and light freight logistics companies in more than 100 countries worldwide.*



Komisi Eropa (EC) adalah sebuah institusi Uni Eropa yang bertanggung jawab untuk mengusulkan undang-undang, menerapkan keputusan menunjung tinggi perjanjian Uni Eropa (EU) dan mengelola bisnis sehari-hari UE.

*The European Commission (EC) is an EU institution, responsible for proposing laws, implementing decisions, upholding EU agreements and managing EU business daily.*



Komite Akreditasi Nasional (KAN) adalah Lembaga di bawah dan bertanggung jawab kepada Presiden Republik Indonesia dengan tugas utama memberikan akreditasi kepada Lembaga Penilai Kesesuaian.

*The National Accreditation Committee (KAN) is an institution under and is responsible to the President of the Republic of Indonesia with the main task of providing accreditation to the Conformity Assessment Institute.*

# GALERI

*Gallery*





## CONTACT

---



PT Angkasa Pura Logistik  
Gedung Datascrip. Lantai 5-6  
Jl. Selaparang Blok B-15. Kav.9 RW 10  
Gunung Sahari Selatan. Kecamatan Kemayoran  
Kota Jakarta Pusat. DKI Jakarta, 10610 Indonesia.



(+62) 21 658 66 406



ask@aplog.co



[www.aplog.co](http://www.aplog.co)